



АДМИНИСТРАЦИЯ ГОРОДА ПЕРМИ

ДЕПАРТАМЕНТ ЗЕМЕЛЬНЫХ ОТНОШЕНИЙ

Сибирская ул., д. 15, Пермь, 614000, тел. (342) 212-46-78, факс 212-41-51
e-mail: dzo@gorodperm.ru, http://www.gorodperm.ru

РАЗРЕШЕНИЕ

на размещение объекта

№ 21-01-45-403 от 13 ДЕК 2021

Департамент земельных отношений администрации города Перми в соответствии с пунктом 3 статьи 39.36 Земельного кодекса Российской Федерации, Положением о порядке и условиях размещения объектов на землях или земельных участках, находящихся в государственной или муниципальной собственности, на территории Пермского края без предоставления земельных участков и установления сервитутов, публичного сервитута, утвержденным постановлением Правительства Пермского края от 22.07.2015 № 478-п, заявлением от 03 декабря 2021г № 21-01-06-16692

разрешает ООО «Иннор» (ИНН 5902232746, ОГРН 1135902001443, место нахождения: 614000, г. Пермь, ул. Монастырская, 61 оф.222)

размещение объекта: линии связи, линейно-кабельные сооружения связи и иные сооружения связи, для размещения которых не требуется разрешения на строительство (линия связи ООО «Иннор» для подключения частной жилой застройки по ул. Пороховая)

на землях: государственная собственность на которые не разграничена
местоположение: Пермский край, г. Пермь, Мотовилихинский район, ул. Пороховая

разрешение выдано на срок: бессрочно

Дополнительные условия размещения:

способ размещения объекта: наземный.

Территория, согласно схеме, расположена в зонах с особым условием использования территорий: охранный зона объектов электросетевого хозяйства, приаэродромная территория аэродрома аэропорта Большое Савино.

ООО «Иннор»:

1. Соблюдать Правила охраны электрических сетей, установленные постановлением Правительства Российской Федерации от 24 февраля 2009 г. № 160 «О порядке установления охранных зон объектов электросетевого хозяйства и особых условий использования земельных участков, расположенных в границах таких зон»;

2. Соблюдать Правила использования воздушного пространства, установленные постановлением Правительства Российской Федерации от 11 марта 2010 г. № 138 «Об утверждении Федеральных правил использования воздушного пространства Российской Федерации»;

3. В соответствии с пунктом 7(2) Положения о порядке и условиях размещения объектов на землях или земельных участках, находящихся

в государственной или муниципальной собственности, на территории Пермского края без предоставления земельных участков и установления сервитутов, публичного сервитута, утвержденного Постановлением Правительства Пермского края от 22.07.2015 № 478-п, представить в департамент земельных отношений администрации города Перми в течение 1 месяца с момента размещения объектов материалы контрольной геодезической съемки размещенных объектов на бумажном и электронном носителях на безвозмездной основе.

Приложение: схема предполагаемых к использованию земель или части земельного участка (на 1 л. в 1 экз.).

Исполняющий обязанности заместителя
главы администрации города Перми –
начальника департамента земельных
отношений администрации города Перми



м.п.

Е.Н.Гонцова

Схема предполагаемых к использованию земель или части земельного участка

Объект: Линия связи ООО «Иннор» для подключения частной жилой застройки по ул. Пороховая

Местоположение: Пермский край, г. Пермь, Мотовилихинский район, ул. Пороховая

Площадь земель или части земельного участка, кв. м 1092

Категория земель: земли населенных пунктов

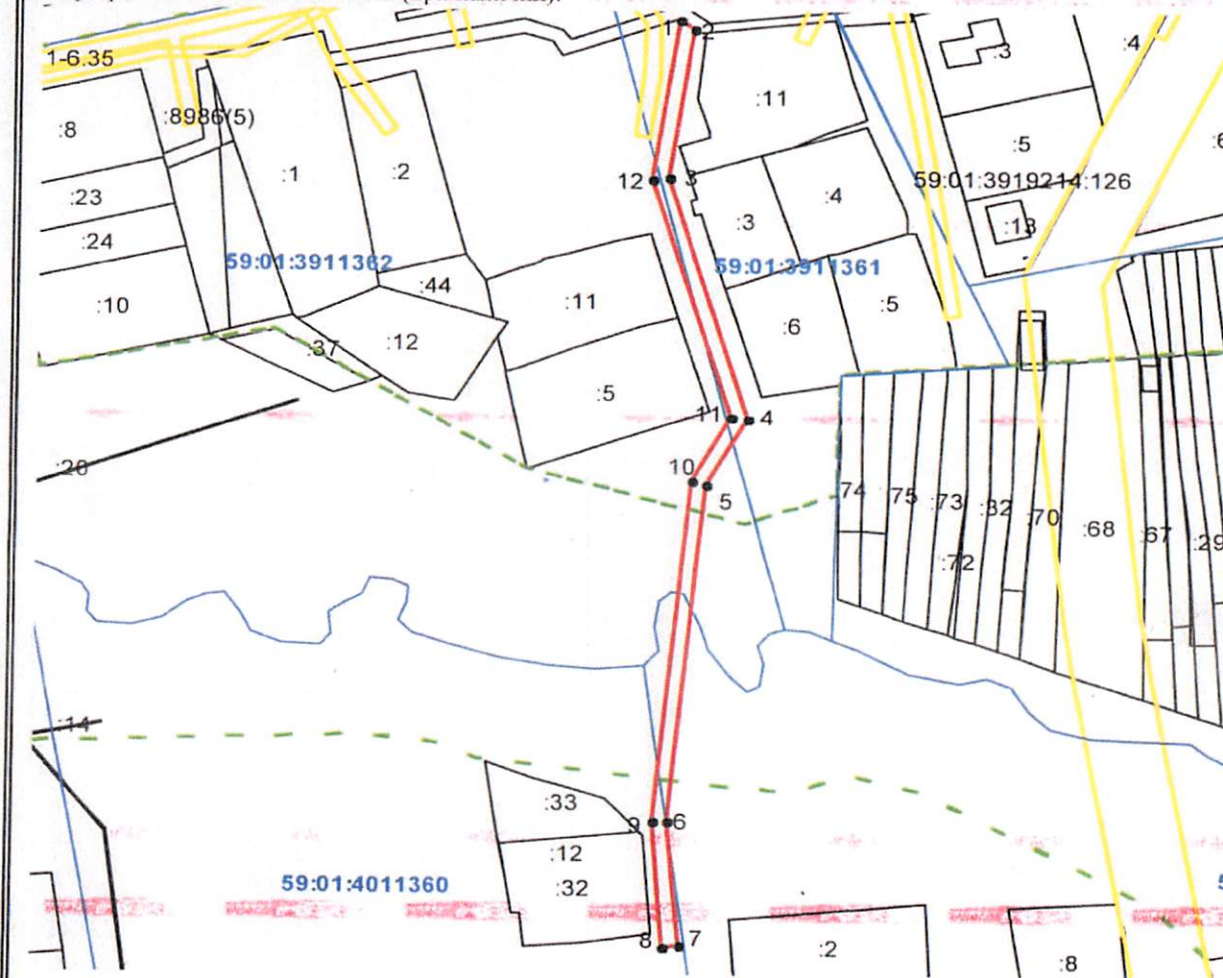
Вид разрешенного использования (при наличии):

Описание границ смежных землепользователей:

от 2 точки до 1 точки - земли, государственная собственность на которые не разграничена
от 1 точки до 2 точки - граница земельного участка с кадастровым номером 59:01:0000000:8986

Каталог координат МСК-59

Обозначение характерных точек границы	Координаты, м	
	X	Y
1	2	3
1	522 097.84	2 238 173.85
2	522 095.41	2 238 177.50
3	522 052.64	2 238 170.52
4	521 983.09	2 238 190.31
5	521 963.72	2 238 179.87
6	521 866.86	2 238 169.45
7	521 830.86	2 238 172.00
8	521 830.58	2 238 168.00
9	521 866.94	2 238 165.43
10	521 964.92	2 238 175.97
11	521 983.55	2 238 186.01
12	522 052.40	2 238 166.42
1	522 097.84	2 238 173.85



Условные обозначения:

--- Граница территориальной зоны

— Граница земельного участка, учтенного в ГКН

59:01:3919188 Кадастровый номер квартала

9 Кадастровый номер земельного участка

Масштаб 1:2000

— Граница зон с особым использованием территории

— Граница образуемого земельного участка

— Граница квартала

Заявитель:



(подпись, расшифровка подписи)

Верно